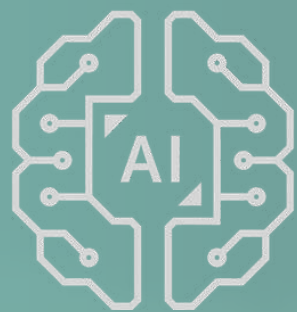


Кафедра СШІ |
Національний університет “Львівська політехніка”

ОСВІТНІ МОЖЛИВОСТІ ТА ДІЯЛЬНОСТІ КАФЕДРИ





КАФЕДРА ЯК ОСНОВА ПРОГРАМИ

Від заснування у 2017 році кафедра впевнено розвивається, здобуваючи репутацію одного з ключових осередків освіти та наукових досліджень у сфері штучного інтелекту та технологій роботи з даними.

НАШІ ДОСЯГНЕННЯ

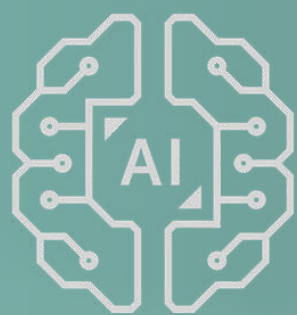
- 30 наукових, освітніх та бізнес-проектів на національному та міжнародному рівнях
- Міжнародна акредитована магістерська програма з штучного інтелекту (акредитована ZEVA, спеціалізація комп'ютерні науки)
- Розбудована якісна освітня інфраструктура з спеціалізованими лабораторіями та класами
- 90% випускників кафедри працюють за обраними спеціалізаціями

52 НАУКОВО-ПЕДАГОГІЧНІ ПРАЦІВНИКИ, СЕРЕД ЯКИХ:

- 8 професорів
- 23 кандидати наук з практичним досвідом

НАШІ ВИПУСКНИКИ

- 500+ бакалаврів
- 100+ магістрів
- 9 кандидатських дисертацій
- 2 докторські дисертації



ОСВІТНІ ПРОГРАМИ: БАКАЛАВРАТ

СИСТЕМИ ШТУЧНОГО ІНТЕЛЕКТУ

ЛІЦЕНЗІЙНИЙ ОБСЯГ МІСЦЬ: 120
СПЕЦІАЛЬНІСТЬ: F3
КОМП'ЮТЕРНІ НАУКИ (СИСТЕМИ ШТУЧНОГО ІНТЕЛЕКТУ)

ВСТУПУ 2025

Всього заяв 990

Бюджет 100

Комерція 19

Конкурс 5,75

Математика 150

Українська мова 140

Історія України 140

Іноземна мова 140



#1 Сильна команда викладачів

Викладачі – це експерти з досвідом у проєктах і конференціях, які поєднують академічні та практичні знання.

#2 Освітня програма з SoftServe

Спільна програма дає змогу здобувати знання від практиків, а також виконувати реальні проєктні завдання з експертами компанії.

#3 Дуальна освіта

Поєднання навчання та практики в ІТ-компаніях. Студенти формують кар'єру вже під час навчання.

#4 Проєктна форма навчання

Курси включають реальні проєкти під менторством представників бізнесу.

#5 AI-Інкубатор

Платформа для розвитку стартапів та AI-продуктів. Студенти отримують менторство, ресурси і підтримку для реалізації ідей.

#6 Data Science Club

Старші студенти допомагають молодшим у машинному навчанні, аналітиці та AI.

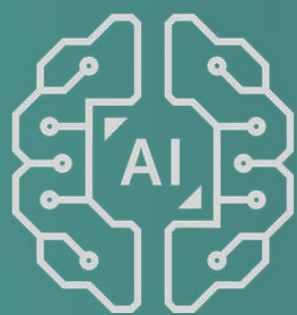
#7 Robotics LAB

Практична лабораторія для розробки робототехнічних рішень.

#8 StartUP

Платформа для розвитку бізнес ідей, де презентують власні стартапи перед потенційними інвесторами та отримують реальні можливості для розвитку.

КЛЮЧОВІ ІНІЦІАТИВИ КАФЕДРИ



ШЛЯХ СТУДЕНТА БАКАЛАВРАТУ

Воркшопи з експертами від SoftServe

Командні AI проекти під наставництвом експертів від кафедри та бізнесу

Дуальна освіта

1 КУРС

Алгебра і геометрія
Математичний аналіз
Дискретна математика
Основи програмування
Об'єктно орієнтоване програмування
Теорія обчислень, алгоритми і структури даних

Meetups в SoftServe

Командна робота IT-Garage під наставництвом менторів з SoftServe та студентів старших курсів

Організація баз даних та знань
Програмування на стороні сервера
Функційне програмування
Комп'ютерні мережі та протоколи передачі даних
Бізнес-аналіз
Програмування клієнтських систем

2 КУРС

Інтелектуальний аналіз та візуалізація даних
Основи штучного інтелекту
Машинне навчання
Розробка та проектування інформаційних систем
Глибинне навчання та нейронні мережі

БЛОКИ

Великі мовні моделі
Розгортання систем машинного навчання
ШІ в робототехніці
Інтелектуальний аналіз даних

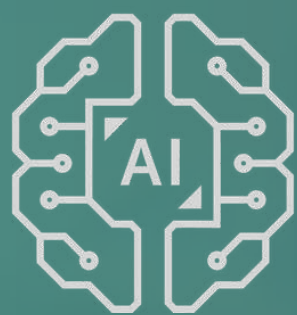
3 КУРС

Обробка мови методами штучного інтелекту
Обробка зображень методами штучного інтелекту
Практика за темою бакалаврської кваліфікаційної роботи
Управління IT-проєктами

4 КУРС

Індивідуальні AI проекти під наставництвом експертів від кафедри та бізнесу

Дуальна освіта



БЛОКИ

ІНТЕЛЕКТУАЛЬНИЙ АНАЛІЗ ДАНИХ

Спеціалізація на пошуку прихованих закономірностей, візуалізації та прогнозуванні на основі великих обсягів інформації.

Технології: Machine Learning, Big Data, цифрова обробка сигналів, аналітичні сховища.

Кар'єрні можливості: Data Scientist, Business Analyst, фахівець із FinTech або MedTech

РОЗГОРТАННЯ СИСТЕМ МАШИННОГО НАВЧАННЯ

Фокус на автоматизації, масштабуванні та впровадженні AI-моделей у реальне виробниче середовище.

Технології: MLOps, CI/CD, хмарні сервіси, архітектура Big Data, розподілені системи.

Кар'єрні можливості: MLOps Engineer, Cloud Architect, розробник високонавантажених сервісів

ШІ В РОБОТОТЕХНІЦІ

Створення автономних систем для промисловості, безпілотного транспорту та «розумних міст».

Технології: Програмування роботів, комп'ютерний зір (Computer Vision), IoT, теорія керування.

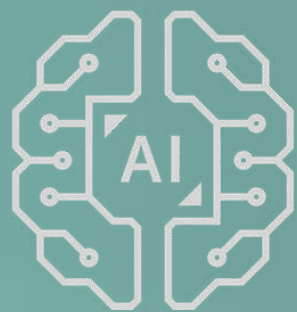
Кар'єрні можливості: Robotics Engineer, розробник дронів, спеціаліст із кіберфізичних систем

ВЕЛИКІ МОВНІ МОДЕЛІ

Розробка інтелектуальних мовних систем, здатних генерувати текст, аналізувати природну мову та створювати AI-агентів.

Технології: Transformers, NLP, Prompt Engineering, RAG, Fine-tuning (RLHF, DPO).

Кар'єрні можливості: AI Engineer, NLP Developer, розробник чат-ботів та EdTech-платформ



ОСВІТНІ ПРОГРАМИ: БАКАЛАВРАТ

ГЕОАНАЛІТИКА

Унікальне поєднання ІТ та наук про Землю для створення фахівців, здатних вирішувати глобальні екологічні та інфраструктурні задачі. Фахівці з практичною підготовкою для розробки рішень з моніторингу довкілля, розумної інфраструктури та управління ресурсами.

ЛІЦЕНЗІЙНИЙ ОБСЯГ МІСЦЬ: 50

СПЕЦІАЛЬНІСТЬ: F3

**КОМП'ЮТЕРНІ НАУКИ
(ГЕОАНАЛІТИКА)**

ІТ-БЛОК

Python, Big Data, Machine & Deep Learning, Cloud Services, Computer Vision, MLOps.

ГЕО-БЛОК

ГІС-технології, супутниковий моніторинг (SAR), аналіз геопросторових даних, моделювання природних процесів.

КАР'ЄРНІ МОЖЛИВОСТІ

Data Scientist, ML Engineer, розробник ГІС-систем, аналітик геоданих.

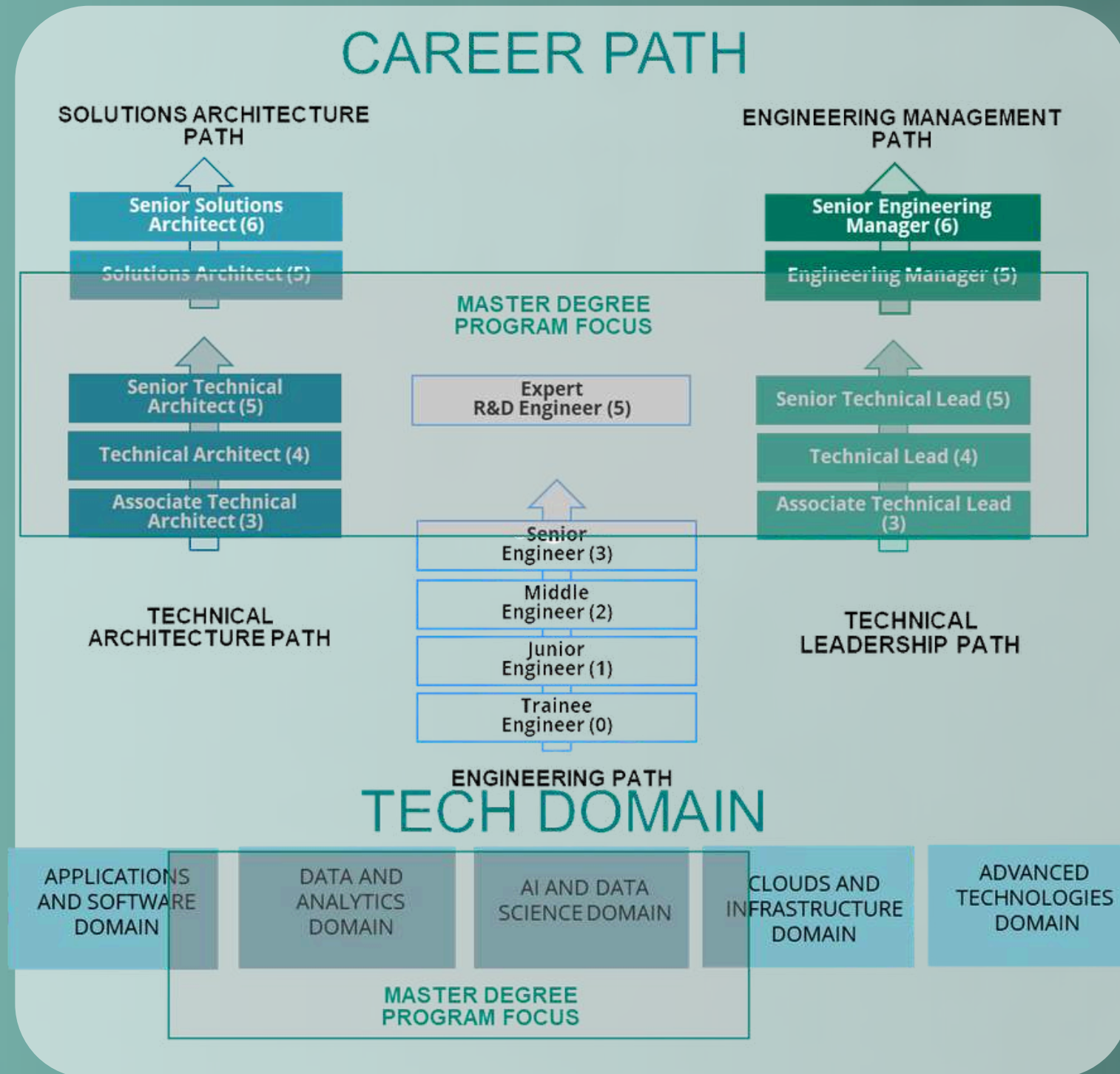
У стратегічних галузях: Фахівець із AgroTech (агротехнології), ClimateTech (екологія), EnergyTech (енергетика) або DefenseTech (оборонні технології).

В міжнародних структурах: Експерт в організаціях ООН або Європейському космічному агентстві.



ОСВІТНІ ПРОГРАМИ: МАГІСТРАТУРА

ЛІЦЕНЗІЙНИЙ ОБСЯГ МІСЦЬ: 75
СПЕЦІАЛЬНІСТЬ: F3 КОМП'ЮТЕРНІ НАУКИ
(СИСТЕМИ ШТУЧНОГО ІНТЕЛЕКТУ)



ВЕКТОРИ РОЗВИТКУ

Лідерство та Архітектура (#1)

Фокус: Підготовка технічних лідерів та архітекторів (Solutions/Technical Architect).

Результат: Розвиток управлінських та експертних компетенцій для кар'єрного зростання в ІТ.

Senior+ & R&D (#2)

Фокус: Спеціалісти з досвідом 4+ роки (позиції Senior Developer).

Результат: Перехід у напрямки R&D-розробки, Expert Engineering та техлідерства.

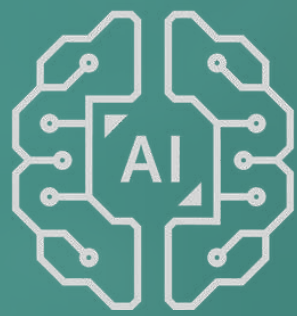
Професійна спадковість (#3)

Фокус: Випускники бакалаврату (122, 123 спеціальності).

Результат: Системна підготовка до інженерного шляху з оглядом на ролі архітектора та техліда.

Гнучкий дизайн навчання (#4)

Особливість: Поєднання теорії та практики з можливістю закрити прогалини попереднього рівня.
Перевага: Індивідуальна траєкторія та вибір рівня складності профільних дисциплін.



ОСВІТНІ ПРОГРАМИ: АСПІРАНТУРА (PhD)

СПЕЦІАЛЬНІСТЬ: F3 КОМП'ЮТЕРНІ НАУКИ

#1 Передові наукові дослідження у спеціалізованих галузях ШІ та публікації у провідних міжнародних виданнях.

#2 Міжнародна колаборація через гранти та програми обміну з провідними світовими дослідницькими інститутами.

#3 Підготовка до кар'єри в академічному середовищі або у високотехнологічних R&D центрах глобальних корпорацій

Підготовка докторів філософії для передової наукової та викладацької діяльності в галузі ШІ



ПОДІЇ КАФЕДРИ ПРОТЯГОМ РОКУ

SMARTINDUSTRY
conference



ALGOLEOCAMP
summer camp

ML WEEK
winter school

DEFENCE
of student
projects

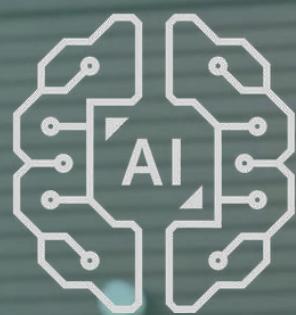


IDDM
conference

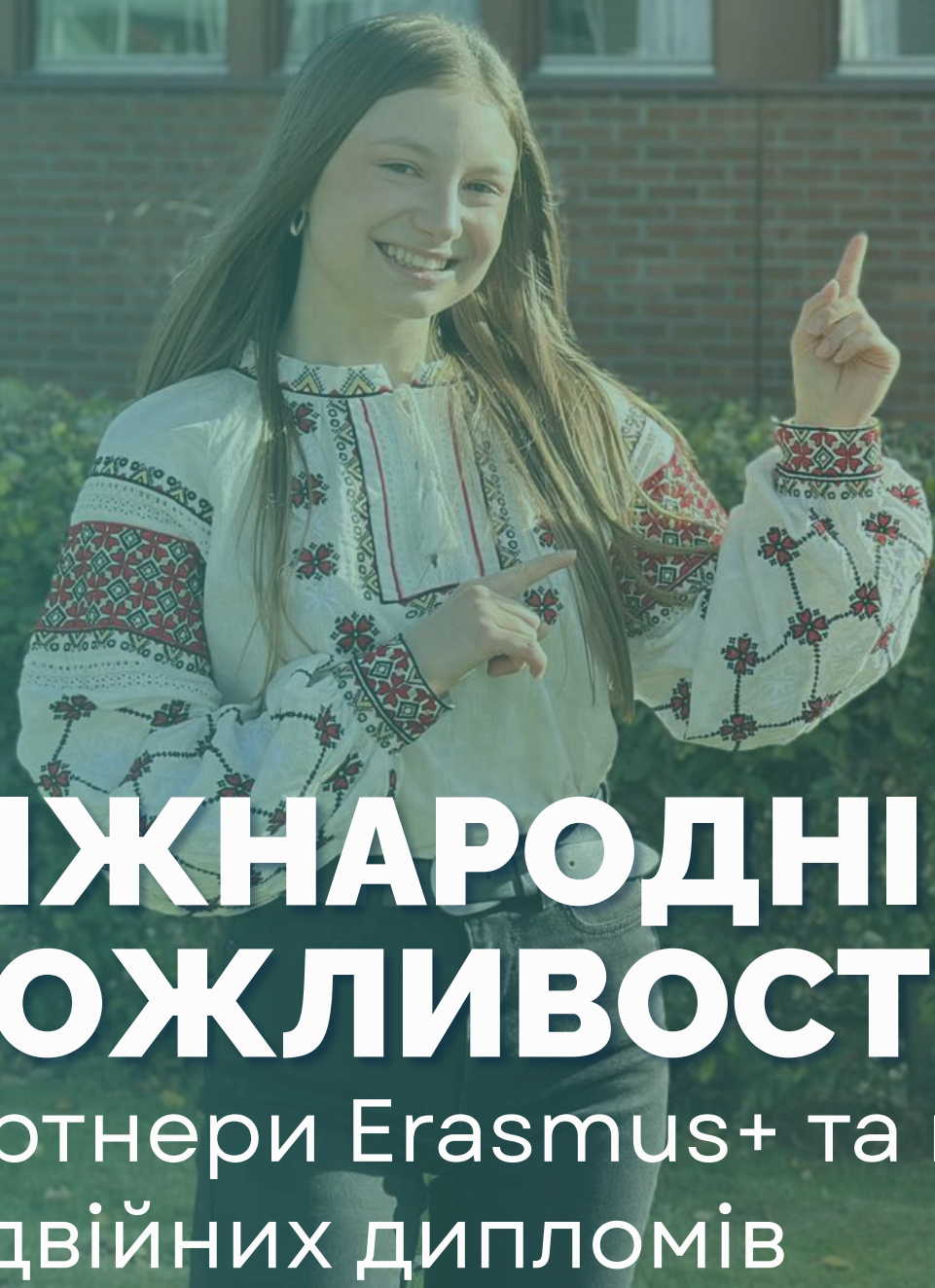


DATA SCIENCE SCHOOL
summer school

AI COMMUNITY
alumni event



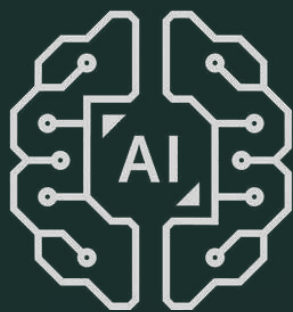
Linneuniversitetet



МІЖНАРОДНІ МОЖЛИВОСТІ

Партнери Erasmus+ та програми
подвійних дипломів





США
New Western
University

Канада
Торонтський
університет

Чехія
Празький технічний
університет

Німеччина
Вюрцбурзький
університет

Швеція
Лінейський університет

Словаччина
Братиславський університет
економіки та менеджменту

Німеччина
Берлінський міжнародний
університет прикладних наук

**МІЖНАРОДНІ
МОЖЛИВОСТІ**

Електронна черга до садків Львівщини

Система для автоматичного обліку виробництва деталей

Електронний національний реєстр пацієнтів з імунodefіцитом

Machine type price prediction

Книгокрай

Електронний реєстр пацієнтів з спадковим ангіоневротичним набряком

Цифровий архів Державного архіву Львівської області

Втрачені реліквії

Визначення відсотка готовності збору пазлів

Супровод комунікаційних послуг для клієнтів

Система експертизи діагностичних рішень для покращення та відновлення фізичної активності користувачів

Екологія - Атестація робочих місць

Віртуальна екскурсія музеєм Роксоляни Шимчук

Time and Space - інтерактивні столи

РЕАЛІЗОВАНІ ПРОЄКТИ

Читай по-новому з Книгокраєм

Популяризуємо позакласне читання серед школярів. Наші читачі отримують не тільки приємні враження від читання, але і круті призи.

Зареєструватись

Музей

Музей приватної колекції - це унікальне явище в історії мистецтва XXI століття. Попри кількість колекціонерів та кількість української давнини, мало хто відкрив свої збірки для постійного доступу інших відвідувачів. Саме тут світ може поглибити знання з самобутньої культури різних регіонів України. Декілька експонатів - наче квінтесенція країн української етнічної ноші, справжній скарб нації, місток краси від минулих до майбутніх поколінь. Музей утворюється виключно приватним коштом.

ЕКСПОНАТИ КОЛЕКЦІЇ

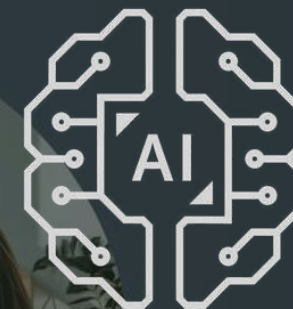
Реліквії

Список звісток

Тут ви можете переглядати

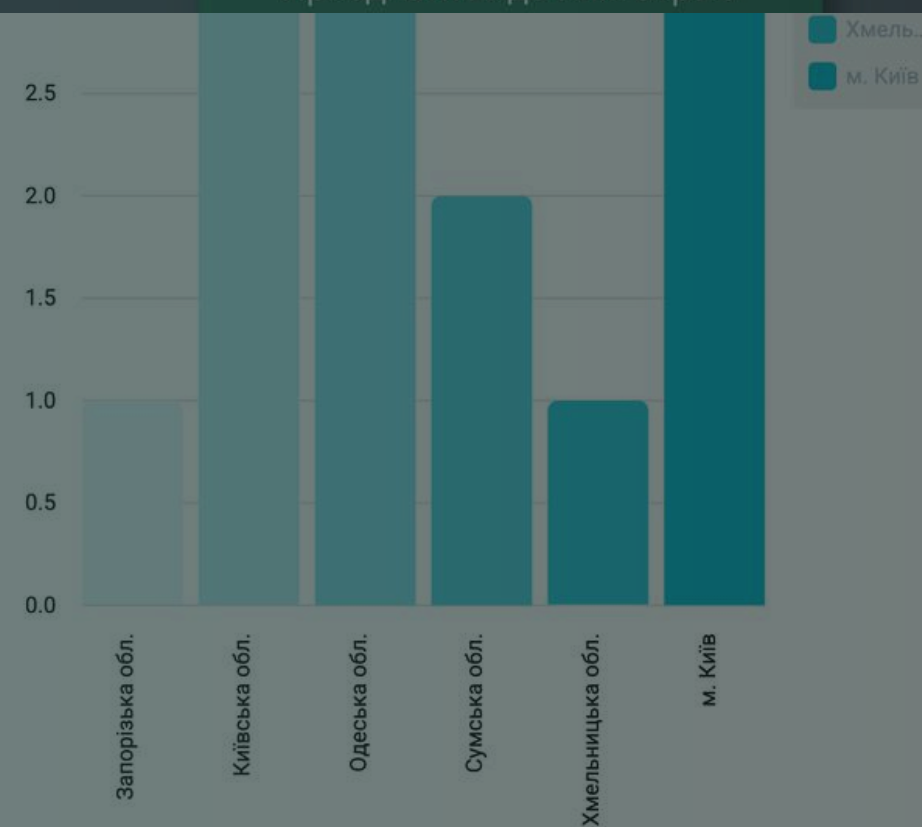
Пошук по назві...

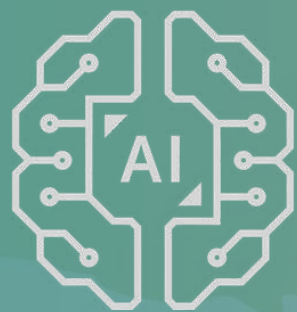
Id	Ав	Region	Категорія
120	Втрачена Золота нібелунгів	Нова Закарпатська Зеландія	Ікона
121	Київщина		Ікона
15	sss		-



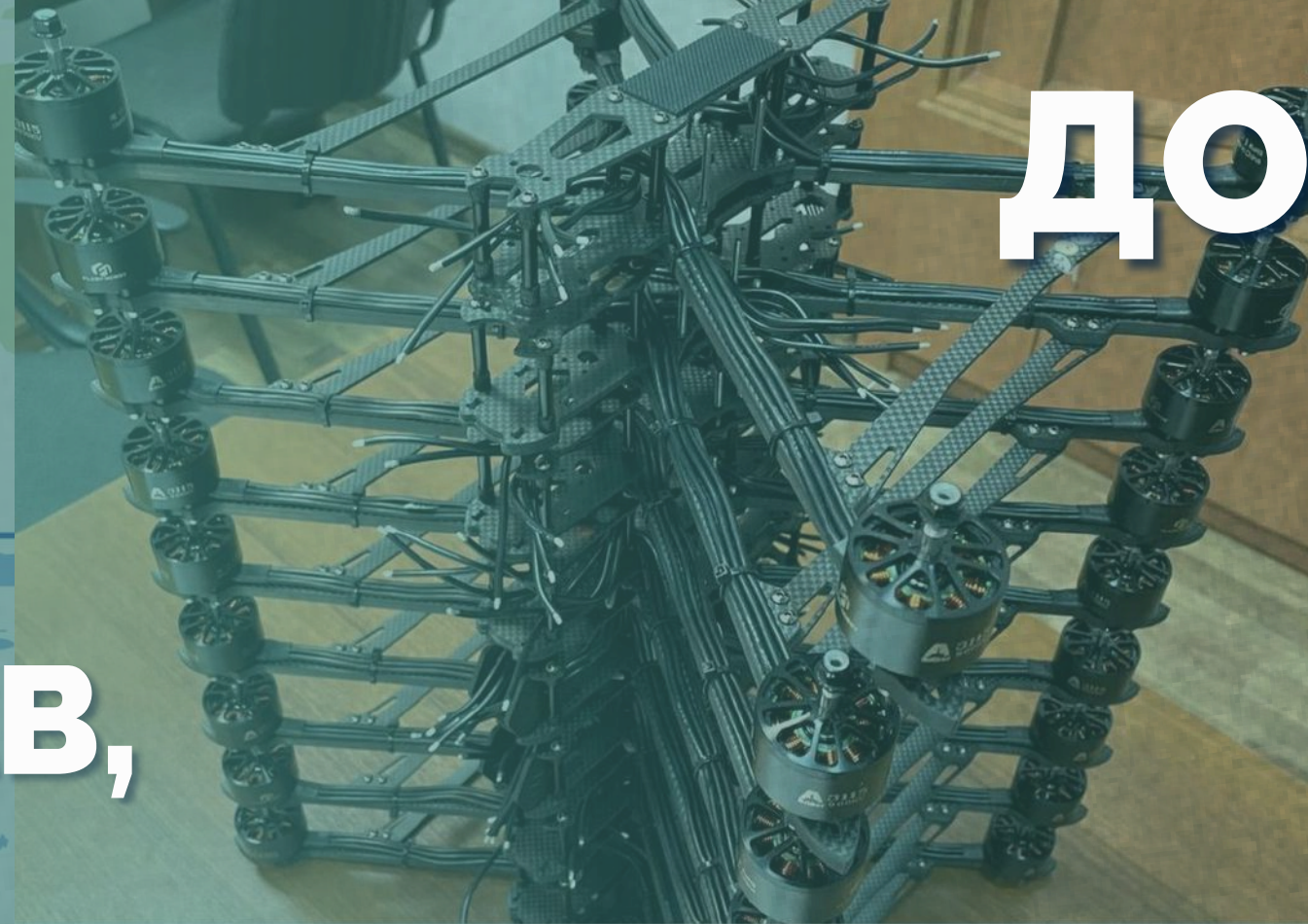
Упродовж 2017-2026 років командою реалізовано низку господарських договорів у сферах державного управління, медицини, промисловості, аналітики даних та цифрової культурної спадщини.

Приєднатись до Книгокраю

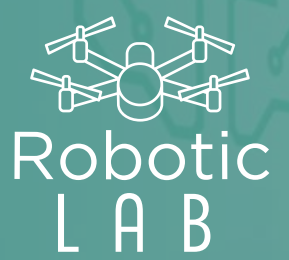




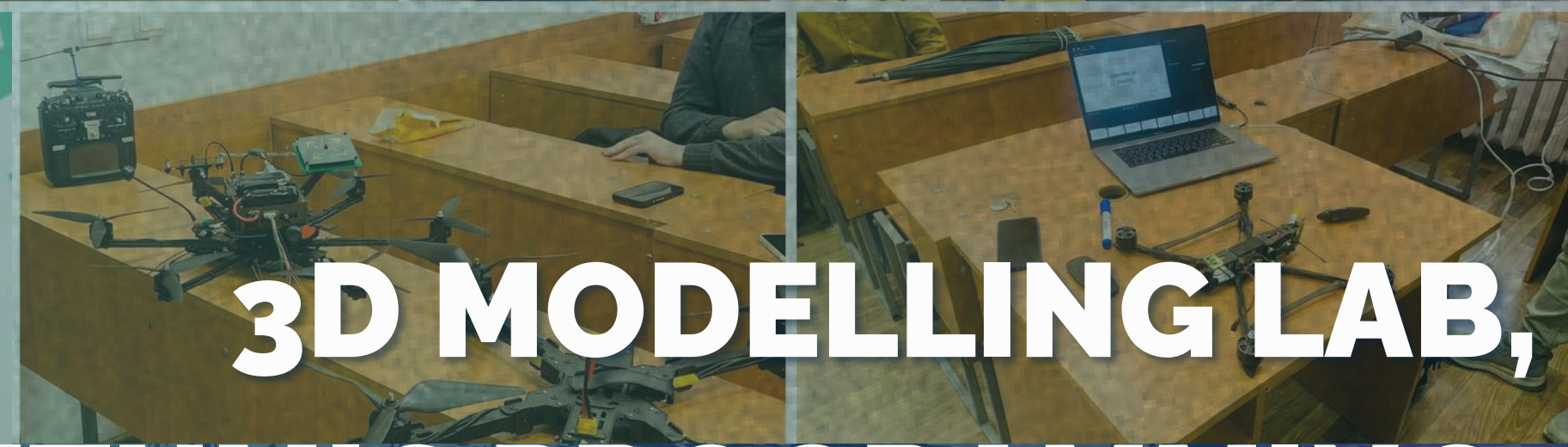
**ДОСЛІДНИЦЬКІ
ПІДРОЗДІЛИ**



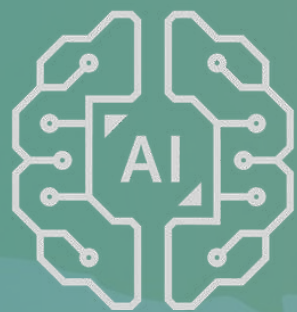
**ROBOTICS LAB,
AI LAB,
HUGGINGFACE**



**AI
LAB**

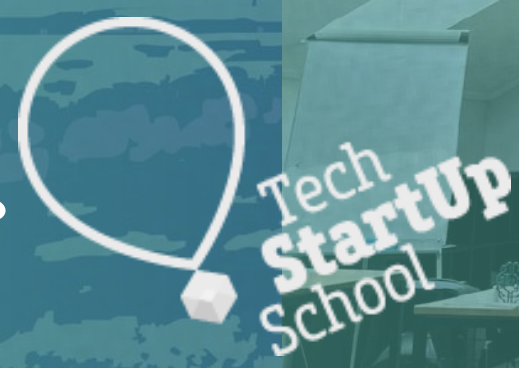
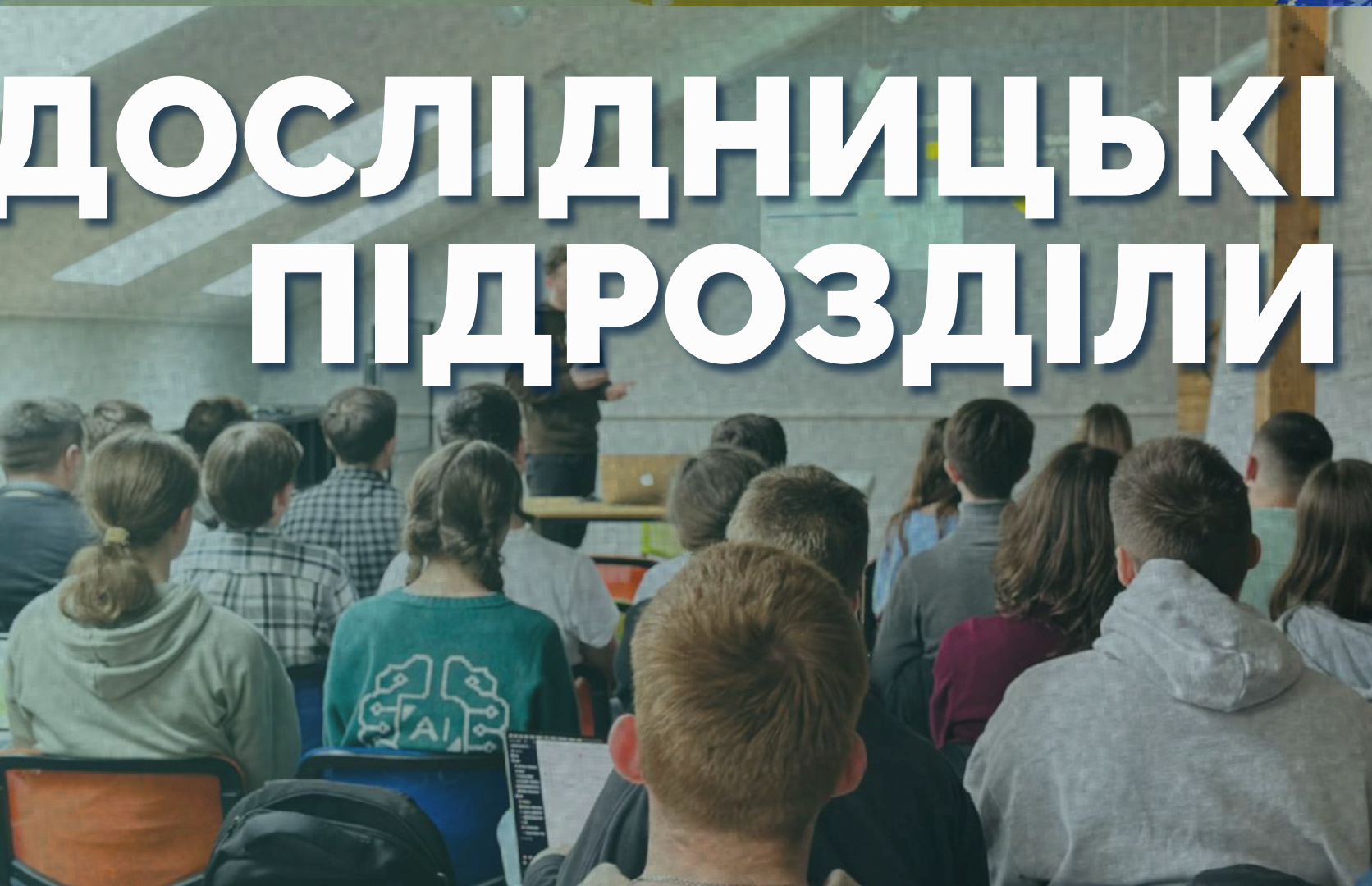


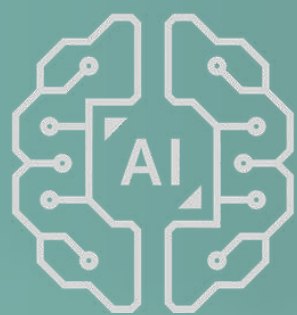
**3D MODELLING LAB,
ALGORITHMIC PROGRAMMING,
MILLTECH CLUB,
GO CLUB**



ДОСЛІДНИЦЬКІ ПІДРОЗДІЛИ

STARTUP CLUB, DATA SCIENCE CLUB





НАШІ ПАРТНЕРИ

Долучайтесь, обираючи один із пакетів партнерства:

Золотий

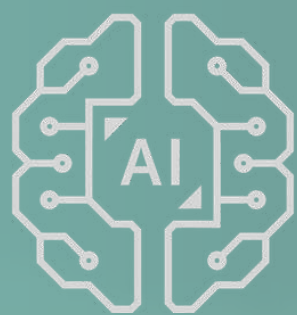


Срібний



Бронзовий





ЯК НАС ЗНАЙТИ?

YouTube

<https://youtu.be/ng2SFLNYtj0>

Instagram

https://www.instagram.com/ai_lpnu

TikTok

https://www.tiktok.com/@ai_lpnu

LinkedIn

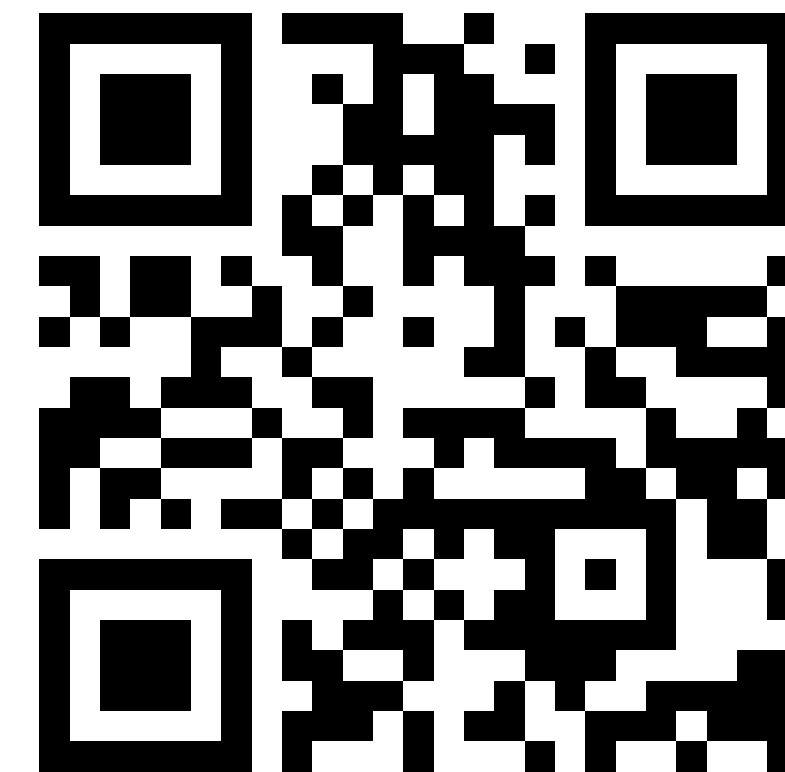
<https://linkedin.com/in/ai-lviv>

Facebook

<https://www.facebook.com/share/1A48b66KhS/>

HuggingFace

<https://huggingface.co/ai-department-lpnu>



LIFESTYLE БЛОГ
СТУДЕНТОК
НАШОЇ
КАФЕДРИ



СТАВАЙ
АБИТУРІЄНТОМ
КАФЕДРИ СШІ

вул. Князя Романа 5, корп. 20
Львів, Україна, 79000
[+38 \(032\) 258-20-00](tel:+380322582000)

ai.dept@lpnu.ua



ДЯКУЮ ЗА УВАГУ!

